



BUDOWNICTWO SYSTEMOWE

WYCENA BUDOWY DOMU WEDŁUG PROJEKTU DOMU "Z376"

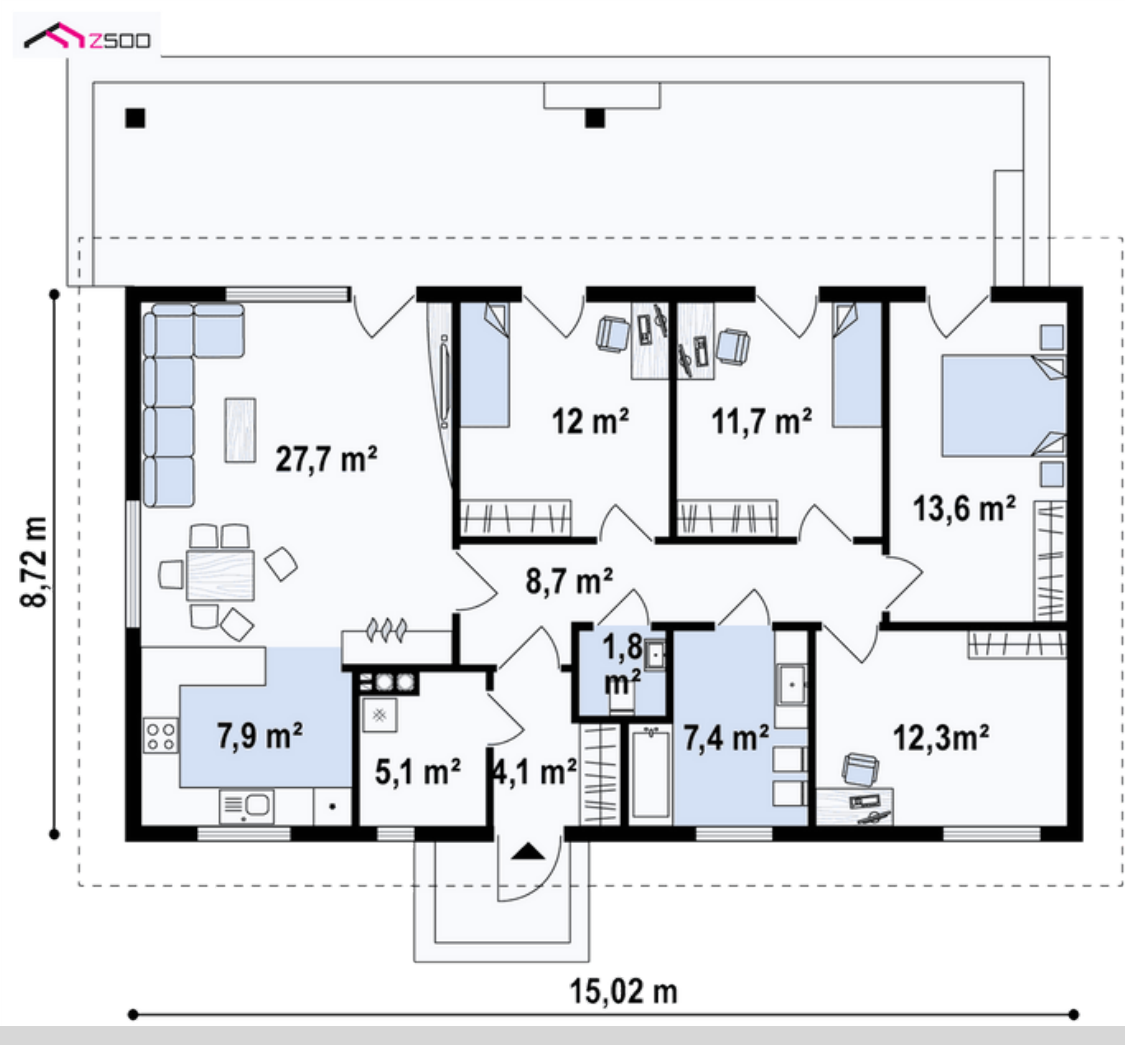
STAN DEWELOPERSKI

TECHNOLOGIA CIEPŁYCH CERAMICZNYCH ŚCIAN Z KERAMZYTU



DANE TECHNICZNE:

- Powierzchnia użytkowa 110,6 m²
- Min. wymiary działki 22,4 x 17,1 m



KONTAKT
www.bsnovum.pl
biuro@bsnovum.pl

Budownictwo Systemowe NOVUM Sp. z o.o.
ul. K. I. Gałczyńskiego 4/901, 00-362 Warszawa
KRS 0000779043, NIP 5252785291

PŁYTA FUNDAMENTOWA*

Zakres prac obejmuje:

- wykonanie projektu konstrukcyjnego płyty fundamentowej,
- prace ziemne związane z przygotowaniem podbudowy płyty fundamentowej:
- nadzór nad pracą koparki przy wykonaniu wykopu i układaniu podbudowy,
- mechaniczne warstwowe zagęszczenie podbudowy do osiągnięcia wymaganych parametrów,
- montaż ław ciesielskich dla geodety,
- ułożenie i wyprowadzenie instalacji kanalizacyjnej poza obręb płyty - podejścia szt. 5,
- ułożenie i wyprowadzenie przepustu instalacji elektrycznej w płycie - szt. 1,
- ułożenie i wyprowadzenie przepustu instalacji przyłącza wody w płycie wraz z wyprowadzeniem instalacji poza obręb płyty - szt. 1,
- wypoziomowanie powierzchni zagęszczonego podłoża,
- ułożenie hydroizolacji z atestowanej folii PE o grubości 0,3 mm,
- wykonanie izolacji termicznej:
 - pozioma pod płytą żelbetową - XPS 300 gr. 10 cm,
 - pionowa po obwodzie płyty żelbetowej (cokół) - XPS 300 gr. 10 cm,
- wykonanie uszczelnienia styropianowych elementów brzegowych pianką uszczelniającą,
- montaż zbrojenia z dwóch siatek (górną i dolną) z prętów żebrowanych klasy A-IIIIN -Ø10 mm co 15 cm wraz z bigłami rozstawionymi wzdłuż całej krawędzi zewnętrznej budynku,
- rozłożenie starterów pod słupy żelbetowe,
- wykonanie szalunków stabilizujących zewnętrzną izolację termiczną po całym obwodzie płyty - gwarancja wysokiej dokładności wymiarowej,
- -ułożenie mieszanki betonowej C20/25 W8 (wodoszczelnej) o grubości 25 cm,
- - nadzór nad wykonaniem płyty przez osobę posiadającą uprawnienia budowlane w odpowiedniej specjalności,
- rozszalowanie i posprzątanie terenu.

Oferta nie obejmuje:

- **badania geotechnicznego gruntu - minimum 4 odwierty w miejscu posadowienia budynku**
- **Zakupu i dostarczenia materiału zasypowego oraz żwiru drenarskiego i piasku (stanowiących podbudowę zasadniczą pod fundament), materiały te zostaną dostarczone i rozliczone wg faktycznego zapotrzebowania i zużycia, dobór rodzaju kruszywa (kliniec, pospółka żwirowa, przekrusz betonowy) zależy od rejonu budowy i dostępności materiału**
- **Wykonania dróg dojazdowych do działki przystosowanych dla sprzętu ciężkiego w przypadku złych warunków terenowych**
- **Wykonania tarasów oraz schodów zewnętrznych**
- **Wykonania podziemnej części instalacji odprowadzającej wodę deszczową z rynien, montażu skrzynek czyszczakowych podrynnowych oraz studni chłonnych i zanikowych**

*Do oferty przyjęto posadowienie płyty na gruntach zaliczanych do I kategorii geotechnicznej. Przyjęto 30 cm grubości podbudowy pod fundamentem, w przypadku warunków gruntowych wymagających grubszej podbudowy, np. na skutek znacznego nachylenia terenu, koszty etapu mogą wzrosnąć.

SPECYFIKACJA WYKONANIA BUDYNKU

W cenie budowy zostały ujęte:

- prowadzenie dokumentacji budowlanej – dziennik budowy,
- nadzór Kierownika Budowy,

ŚCIANY ZEWNĘTRZNE I WEWNĘTRZNE

Zakres prac obejmuje:

- adaptacja ścian do projektu budowlanego,
- prefabrykacja ścian wraz z transportem na plac budowy,
- montaż prefabrykatów - ściany parteru + ściany szczytowe
- zazbrojenie konstrukcji wraz z wypełnieniem zamków betonem
- wykonanie kosmetyki połączeń

DACH + RYNNY + KOMINY WENTYLACYJNE

Zakres prac obejmuje:

- wykonanie konstrukcji drewnianej dachu w technologii MiTek
- pokrycie połaci folią dachową (Corotop power), łączenie,
- wykonanie przewodów spalinowych i kominków wentylacyjnych
- pokrycie blachodachówką (Budmat - model Wenecja/Murano D-matt)
- obróbki: wykonanie koszy, pasa nadrynnowego
- orynnowanie z PCV (Flamingo)
- wykonanie podbitek z PCV

Oferta nie obejmuje:

- **wykonania i montażu instalacji odgromowej, z drutu ocynkowanego**
- **odprowadzenia deszczówki spod rur spustowych**

STOLARKA OKIENNA Z PCV ORAZ DRZWI ZEWNĘTRZNE

Zakres prac obejmuje:

- dostawa i montaż okien według projektu: stolarka okienna 3 szybowa 6- komorowa kolor jednostronny, drzwi tarasowe otwierane tradycyjnie (Profil Eurocolor lub ALUPLAST - w zależności od dostępności komponentów)
- dostawa i montaż drzwi wejściowych jednoskrzydłowych firmy WIKĘD, otwieranych klamką, z pełnym wyposażeniem

INSTALACJA ELEKTRYCZNA I TELETECHNICZNA

Zakres prac obejmuje:

- wykonanie punktów instalacji elektrycznej zgodnie z projektem
- wykonanie punktów instalacji oświetlenia wewnątrz budynku zgodnie z projektem
- wyprowadzenie instalacji pod dzwonek
- wykonanie w obrębie domu instalacji telewizyjnej i teletechnicznej 4 punkty wraz z wyprowadzeniem na zewnątrz budynku,
- wykonanie jednego gniazda siłowego 400V,
- wykonanie tablicy bezpiecznikowej

INSTALACJA C.O

Zakres prac obejmuje:

- wykonanie instalacji C.O. - ogrzewanie podłogowe w całym budynku

cena nie zawiera pieca lub pompy ciepła

INSTALACJA WODNO-KANALIZACYJNA

Zakres prac obejmuje:

- wykonanie instalacji kanalizacyjnej rurami PVC zgodnie z projektem
- wykonanie instalacji wewnętrznej zgodnie z projektem

ELEWACJA

Zakres prac obejmuje:

- ocieplenie elewacji styropianem o grubości 15 cm (Styropian IZOTERM fasada biały λ 0,038 - lub innej firmy o tych samych parametrach)
- wykonanie parapetów zewnętrznych
- pokrycie elewacji tynkiem wraz z malowaniem

STROP (na konstrukcji dolnego pasa więzara)

Zakres prac obejmuje:

- Wykonanie izolacji termicznej na sufitach z wełny gr. 25 cm (Wełna ISOVER λ 0,038
- Wykonanie stelażu z profili stalowych
- Mocowanie paroizolacji na stelażach
- Mocowanie płyt gipsowo kartonowych na sufitach z uzupełnieniem łączeń z szlifowaniem i malowaniem x 1na biało

CENA

**Dom w stanie deweloperskim- 597 057,80 zł BRUTTO
(CENA ZAWIERA 8% VAT)**

Oferta nie jest ofertą handlową w rozumieniu Kodeksu Cywilnego

Oferta została przygotowana przy założeniu budowy w odległości do 70 km od głównej siedziby firmy w Lublinie przy ul. Fabrycznej 2A W przypadku przekroczenia danej odległości cena może ulec zmianie.