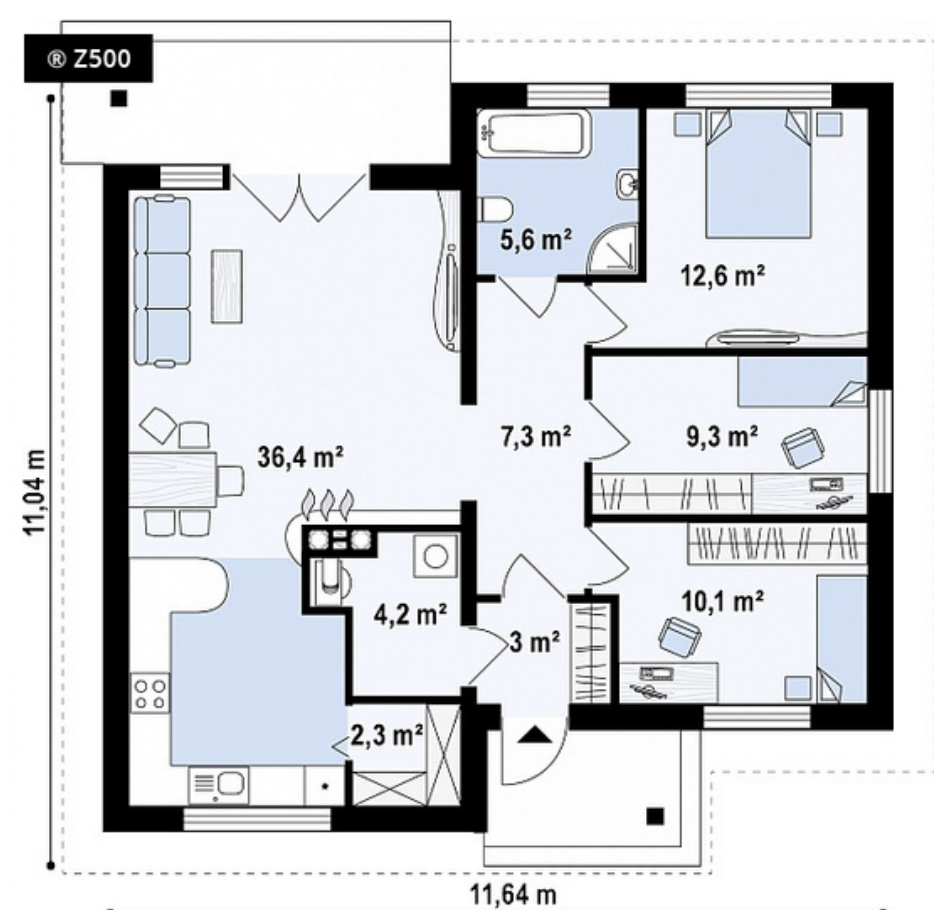


WYCENA BUDOWY DOMU WEDŁUG PROJEKTU "Z64+"

STAN SUROWY OTWARTY

TECHNOLOGIA CIEPŁYCH CERAMICZNYCH ŚCIAN Z KERAMZYTU



DANE TECHNICZNE:

- Powierzchnia użytkowa 90,7 m²
- Min. wymiary działki 18,6x19,04 m

SPECYFIKACJA WYKONANIA BUDYNKU

ŚCIANY ZEWNĘTRZNE I WEWNĘTRZNE

Zakres prac obejmuje:

- adaptacja ścian do projektu budowlanego,
- prefabrykacja ścian wraz z transportem na plac budowy,
- montaż prefabrykatów,
- zazbrojenie konstrukcji wraz z wypełnieniem zamków betonem
- wykonanie kosmetyki połączeń

DACH + RYNNY + KOMINY SPALINOWE

Zakres prac obejmuje:

- wykonanie konstrukcji drewnianej dachu
- pokrycie połaci folią dachową, łączenie,
- wykonanie przewodów spalinowych i kominków wentylacyjnych
- wykończenie kominów blachą w rąbek ponad połacią dachu w kolorze dachu,
- pokrycie dachówką cementową CREATON model Goteborg,
- obróbki blacharskie komina,
- orynnowanie z metalowe
- wykonanie podbitek z PCV

Oferta nie obejmuje:

- **wykonania i montażu instalacji odgromowej, z drutu ocynkowanego**
- **odprowadzenia deszczówki spod rur spustowych**

CENA

Dom w stanie surowym otwartym
330 836,69 zł brutto (cena zawiera 8% VAT)

WAŻNE

Oferta nie jest ofertą handlową w rozumieniu Kodeksu Cywilnego

Oferta została przygotowana przy założeniu budowy w odległości do 70 km od głównej siedziby firmy w Lublinie przy ul. Fabrycznej 2 lok 3.13. W przypadku przekroczenia danej odległości cena może ulec zmianie.